

Inštitút pre pracovnú rehabilitáciu občanov
so zdravotným postihnutím BRATISLAVA

Možnosti využitia MKF v podmienkach IPR občanov so ZP

Hajdúk I., Piršel D., Kozová A.

Bratislava

13. september 2012



Dr Gro Harlem Brundtland

Generálna riaditeľka WHO, r. 2001

Kým nebudeme vedieť zdravie merať, nebudeme vedieť riadiť a zlepšovať zdravotnícke systémy, ani zaobchádzať s ich klientmi.

ICF je nástroj, ktorý nám pomôže oveľa presnejšie zmerať zdravie a jeho poruchy.

História MKF - ICF

- **1980 Prvá verzia – IC IDH** – International Classification of Inpartments, Disabilities and Handicaps - „**Medzinárodná klasifikácia porúch, dizabilít a handicapov**“
- **1994 IC IDH-2** – International Classification of Inpartments, Activitis and Participatin - „**Medzinárodná klasifikácia porúch, aktivít a participácie**“
- **Posledná verzia v roku 2001 – ICF** - International Classification of Functioning, Disabilityand Haelth „**MKF- Medzinárodná klasifikácia funkčnej schopnosti, dizability a zdravia**“.

Ide o komplexné dielo, ktoré venuje pozornosť oblasti zdravotného postihnutia, trvalých následkov úrazov a chronických ochorení a invalidity.

Medzinárodná klasifikácia funkčnej schopnosti, dizability a zdravia – *MKF*

Posledná verzia v roku 2001 – *ICF* - International Classification of Functioning, Disability and Health

- Schválená na 54. zhromaždení 22. mája 2001 všetkými 191 členskými štátmi WHO
- Odsúhlasená ako medzinárodný štandard na posudzovanie zdravia a zdravotného postihnutia

História v ČR a SR



Asociácia organizácií zdravotne postihnutých občanov SR

MUDr. Mária Orgonášová, CSc

doc. MUDr. et. RNDr. Miroslav Palát, CSc

2004 - preklad anglickej verzie

- príručku spolu s kanceláriou WHO, MPSVaR



Profesor MUDr. Jan Pfeiffer, DrSc.

Doc. MUDr. Oľga Švestková, PhD

2008 – preklad anglickej verzie

Inštitút pre pracovnú rehabilitáciu občanov so zdravotným postihnutím Bratislava

- je špeciálne zariadenie s celoslovenskou pôsobnosťou, ktoré poskytuje služby 48 rokov a má svoju tradíciu.
 - **IPR poskytuje svoje služby v Strednej odbornej škole pre žiakov s telesným postihnutím (SOŠ), Centre sociálnej a pracovnej rehabilitácie (CSPR) a prostredníctvom Úseku zdravotnej starostlivosti a liečebnej rehabilitácie.**
- 1. SOŠ :** prípravu na povolanie, pracovnú rehabilitáciu, s poradenstvom pre voľbu povolania mužom a ženám vo veku 15 až 45 rokov v štruktúre 4-ročných štúdijských odborov s maturitou, 3-ročných učebných odborov, 2-ročnej dennej forme po maturitného a nadstavbového štúdia a akreditované rekvalifikácie.
 - 2. CSPR :** pracovnú a sociálnu rehabilitáciu občanom so zdravotným postihnutím, ktorí chcú, môžu pracovať a hľadajú si prácu.
 - 3. Ú ZS a LR :** zdravotnú starostlivosť, liečebnú rehabilitáciu, ergoterapiu a v spolupráci s CSPR ergodiagnostiku pre žiakov SOŠ ako aj pre klientov CSPR

Centrum sociálnej a pracovnej rehabilitácie (CSPR)

Zabezpečuje

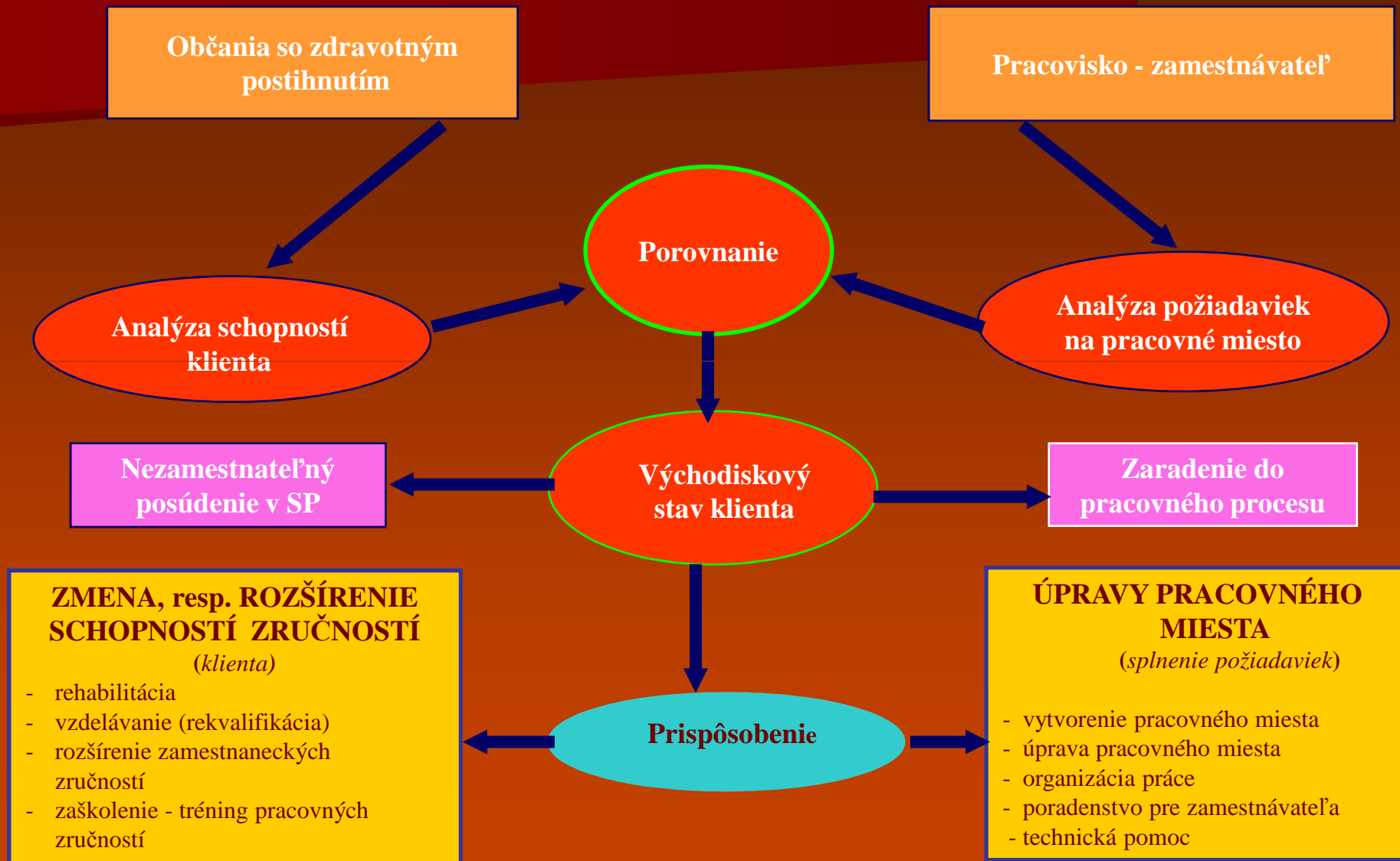
- informačné a poradenské služby pre občanov so zdravotným postihnutím, zamestnávateľov a verejnosť
- tréning a hodnotenie pracovných zručností, záťaže a motoriky v praktických úlohách
- tréning a hodnotenie sociálno-psychologických zručností a osobnostného potenciálu klientov so zdravotným postihnutím
- zisťovanie a zhodnotenie zostatkového pracovného potenciálu klientov so zdravotným postihnutím
- výber a doporučenie vhodnej pracovnej činnosti, prípadne vzdelávania na základe posúdenia a porovnania požiadaviek na pracovné miesto s danosťami klientov CSPR
- možnosť psychologického poradenstva, psychologickéj diagnostiky, psychologickéj podpory (intervencia krízy)
- pomoc pri ohrození pracovného miesta
- poskytovanie poradenstva v oblasti zamestnávania občanov so zdravotným postihnutím, v oblasti pracovných činností a kompenzačných zariadení a pomôcok

Pracovníci CŠPR

- sociálně-rehabilitačný pracovník
- pracovní terapeut
- lékař
- fyzioterapeut
- psycholog

vykonávají různé aktivity individuálně nebo skupinovou formou zaměřené na sociální a pracovní rehabilitaci

Práca s klientom v CSPR



PILOTNÝ PROJEKT - MKF

Využitie praktickej aplikácie medzinárodnej klasifikácie funkčných schopností, disability a zdravia zameranej na zhodnotenie pracovného potenciálu klientov CSPR

Ciele pilotného projektu:

- definovať profil psychofyzickej kapacity, pracovnej záťaže a pracovných schopností, posúdenie zdravotnej spôsobilosti k práci a zmapovanie sociálnych zručností klientov CSPR
- praktická aplikácia medzinárodnej klasifikácie funkčných schopností, disability a zdravia
- podpora cieľovej skupiny pri zaradení sa na trhu práce, príp. nájdenie iných alternatívnych riešení ich životnej situácie
- indikácia príp. sociálnych služieb k vytvoreniu optimálnej kvality života klientov CSPR

Cieľová skupina: klienti CŠPR

Dĺžka trvania projektu: 10/2012 – 9/2013

Metódy:

- pozorovanie
- pološtrukturované interview
- štandardizované psychodiagnostické postupy
- testovanie zostatkového pracovného potenciálu (ISERNHAGEN)
- a ďalšie dotazníkové metódy

Záver:

Komplexné zhodnotenie pracovného potenciálu klientov CŠPR a vyhľadávanie možností ich umiestnenia na trhu práce.

Zaradenie praktického využitia medzinárodnej klasifikácie funkčných schopností, disability a zdravia pre potreby CŠPR s dôrazom na kapacitu a výkon klientov CŠPR z hľadiska ich pracovných spôsobilostí a profesijnej orientácie. Práca s klientom bude zameraná aj na identifikáciu bariér a možnosti vyhľadania a využitia facilitátorov ako faktorov prostredia.

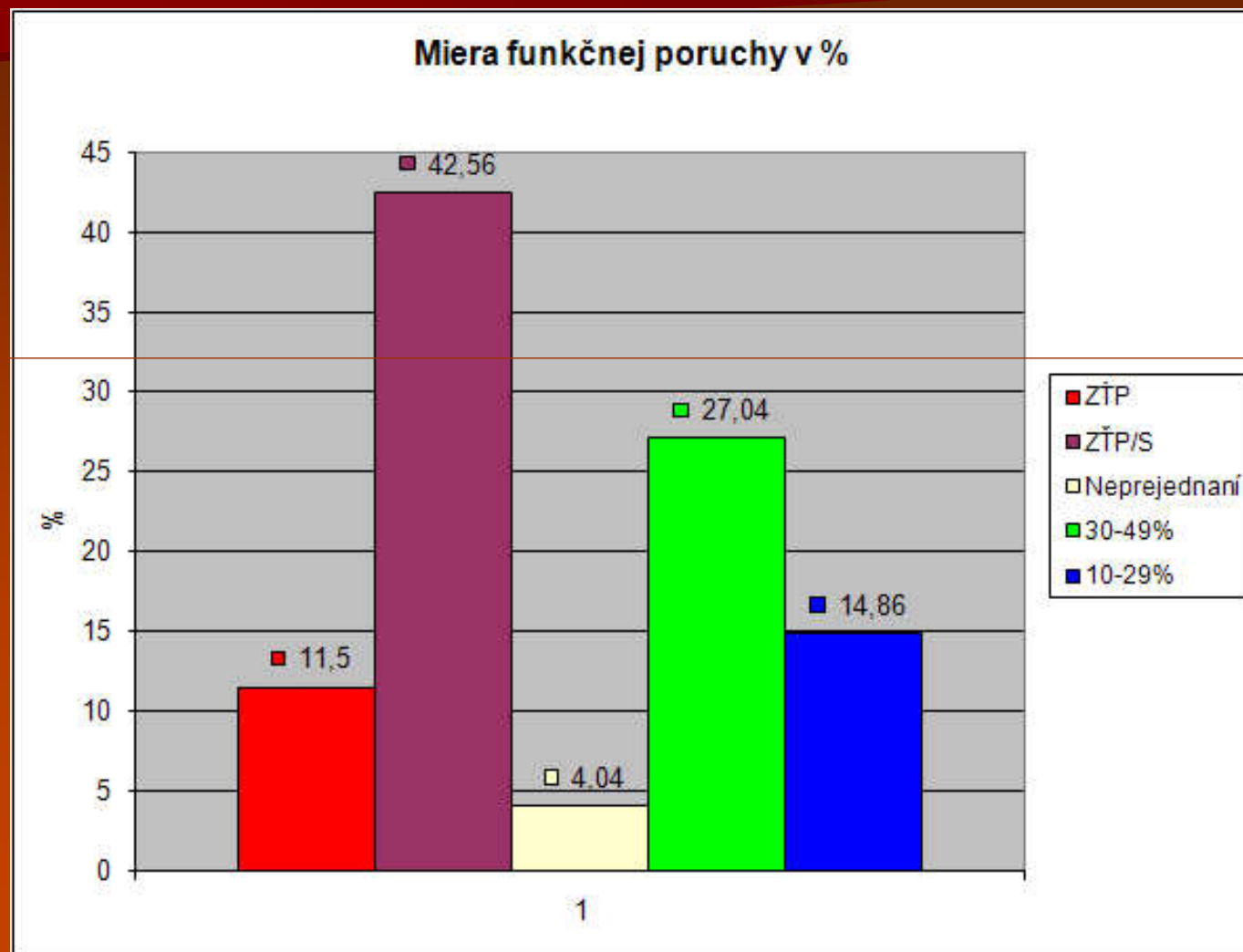
Význam MKF v praxi psychológa IPR

1. MKF ako pomôcka pri zaznamenávaní a následnom porovnávaní psychofyzického stavu žiakov pri nástupe do SOU pri IPR a pri jeho ukončení.
 - Cieľom je identifikovať špecifické vplyvy a podmienky výchovno-vzdelávacieho procesu SOS pre žiakov s TP pri IPR na jednotlivého žiaka.
 - Umožní to napríklad štatistické zachytenie dobrých vplyvov, ktoré sa môžu naďalej podporovať a rozvíjať v prostredí školy resp. identifikovať bariéry na odstránení ktorých sa potom môže pracovať.
2. MKF ako pomôcka pri odovzdávaní informácií (napríklad výsledky psychodiagnostického zhodnotenia) medzi kolegami alebo inštitúciami, pričom sa používa jednotný spôsob (jazyk) zaznamenávania informácií.

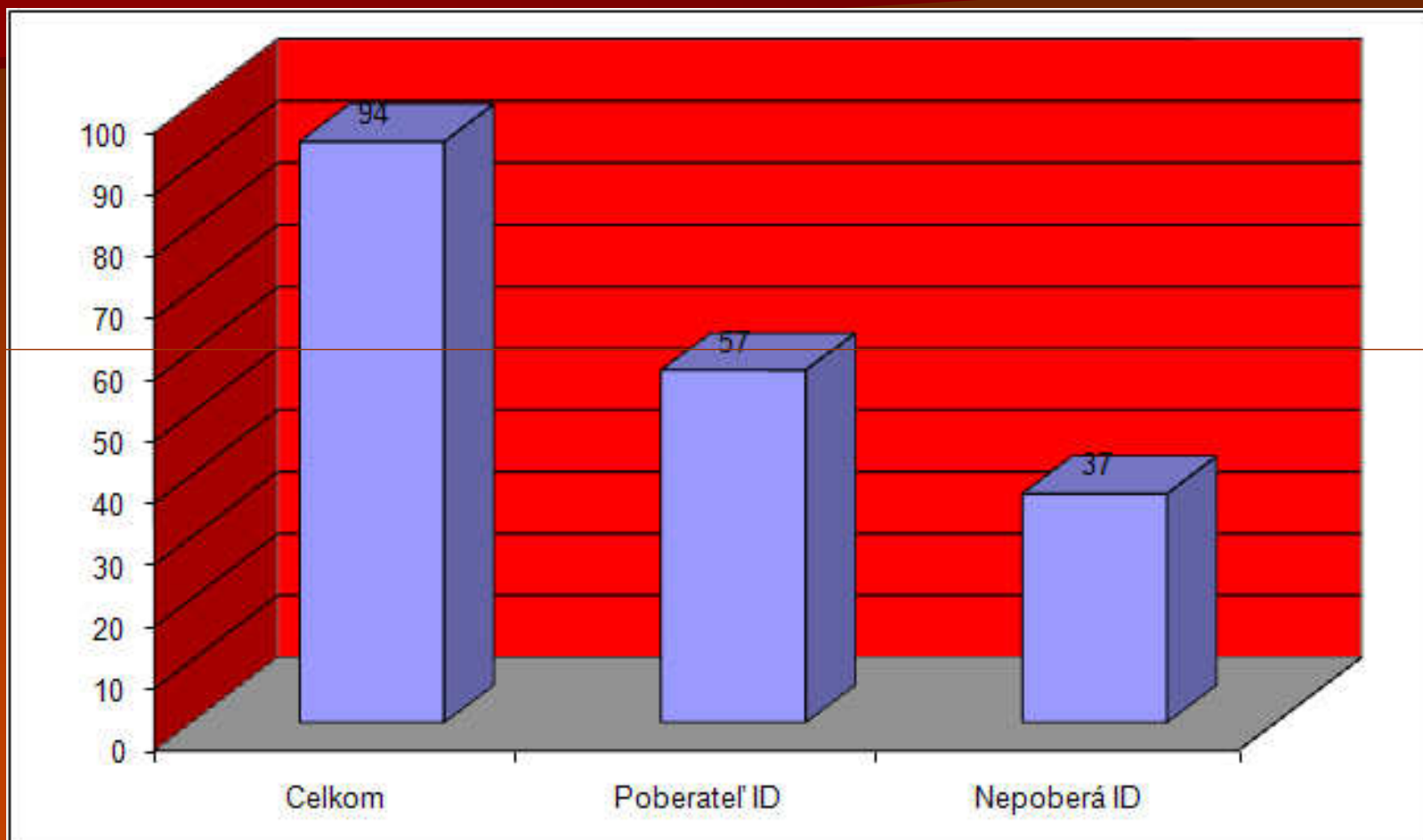
Úsek ZS a LR

- Poskytuje účastníkom prípravy na pracovné uplatnenie potrebnú **liečebne - preventívnu starostlivosť**, vrátane **liečebnej rehabilitácie a ergoterapie**.
- Vykonáva **činnosť spojenú s poradenstvom** pre uchádzačov do SOŠ pre žiakov s telesným postihnutím v **poradni pre výber povolania**.
- Poskytuje **poradensko-konzultačné služby aj pre zamestnancov IPR** z hľadiska zdravotnej starostlivosti o účastníkov prípravy na budúce povolanie
- **Sleduje zdravotný stav žiakov** počas ich prípravy na povolanie a v spolupráci s posudkovým lekárom aj u **občanov so ZP v CSPR v čase diagnostikovania a pracovnej rehabilitácie ubytovaných na internáte** s osobitným zreteľom na ich zdravotné postihnutie a v rozsahu potrebnom na ich začlenenie na trh práce.
- Vykonáva **kontrolu správnej výživy** v spolupráci s pracovnou zdravotnou službou sa podieľa na dohľade nad zdravými pracovnými podmienkami a dohľade nad zdravím zamestnancov v súvislosti s prácou.

Miera funkčnej poruchy a stupeň zdravotného postihnutia žiakov SOŠ pre žiakov s TP Mokrohájska 1, Bratislava Stav k 31.12.2011.



Invalidita z mladosti



Lekárska posudková činnosť (LPČ)

1. Pri výkone **sociálneho poistenia** je výkon LPČ upravený zákonom č. 461/2003 Z. z. o sociálnom poistení v znení neskorších predpisov.
2. V oblasti **služieb zamestnanosti** je výkon LPČ upravený zákonom č. 5/2004 Z. z. o službách zamestnanosti v znení neskorších predpisov.
3. V oblasti **štátnych sociálnych dávok** sa výkon LPČ vykonáva podľa zákona č. 600/2003 Z. z. o prídavku na dieťa a o zmene a doplnení zákona č. 461/2003 Z. z. o sociálnom poistení, v znení zákona č. 485/2004 Z. z. a rodičovského príspevku podľa zákona č. 280/2002 Z. z. o rodičovskom príspevku v znení neskorších predpisov
4. V oblasti **kompensácií ťažko zdravotne postihnutých občanov** sa LPČ (lekárska a sociálna) vykonáva podľa zákona č.447/2008 o finančných príspevkoch na kompenzáciu ťažkého zdravotného postihnutia.
5. V samospráve miest a obcí sa LPČ vykonáva v oblasti **sociálnej odkázanosti** podľa zákona č. 448/2008 Z. z. o sociálnych službách.

VYUŽITIE ICF - MKF v podmienkach IPR

Projekt transformácie posudkových konaní

Legislatívny zámer zákona o lekárskej a sociálnej posudkovej činnosti (zákon o posudkovej činnosti)

Úrad pre posudkovú činnosť a pracovnú rehabilitáciu občanov so ZP

Medicínska diagnóza	Zákon č. 461/2003	Zákon č. 447/2008	Zákon č. 448/2008	Zákon č. 5/2004	Zákon č. 576/2004	Zákon č. 437/2004
	o sociálnom poistení	o peňažných príspevkoch na kompenzáciu ŤZP	o sociálnych službách	o službách zamestnanosti	o zdravotnej starostlivosti	o náhrade za bolesť a sťaženie spoločenského uplatnenia
Funkčné obmedzenie podľa ICF / aktuálny pracovný potenciál	Pokles schopnosti vykonávať zárobkovú činnosť (%)	Miera funkčnej poruchy / stupeň zdravotného postihnutia (%)	Miera odkázanosti na pomoc inej osoby (stupnica 1-6)	Zaradenie do zamestnania, účasť na programe, dôvody na skončenie SZČO	Zdravotná spôsobilosť na výkon činnosti /priznanie choroby z povolania	Bolestné a sťaženie spoločenského uplatnenia (body)

Personálne predpoklady

CSPR

- **Posudkový lekár**
- **Fyzioterapeut**
- **Psychológ**
- **Sociálno - rehabilitačný pracovník**
- **Pracovný terapeut**
- **Ergonóm**

Úsek ZS a LR

Odborní lekári:

- Internista
- Ortopéd
- Neurológ
- Lekár FBRLR
- Špeciálni
pedagógovia
- Logopéd

IWS – Isernhagen Works System FCE



Certificate of Licensure

*Institut pre pracovnu rehabilitaciu obcanov so
zdravotnym postihnutim*

May 19, 2009

Functional Capacity Evaluation

**Only licensed therapists are qualified to perform the FCE*

Margot Miller, PT

Margot Miller, PT
VP, Provider Solutions

May 19, 2009

Date

IWS – Isernhagen Works System FCE - test fyzickej stránky pracovného potenciálu – základné pravidlá

- **Úplné testovanie má dvojdňovú štruktúru v rozsahu 29 druhov úkonov**
- **Pri posudzovaní sa dbá predovšetkým na bezpečnosť a zdravie klienta**
- **Pri testovaní je veľmi dôležité, aby klient pracoval naplno**
- **Počas celého priebehu posudzovania sa meria klientovi srdcová frekvencia**
- **Pokožová srdcová frekvencia sa musí dosiahnuť pred každou ďalšou funkčnou aktivitou**
- **Ak klient uvedie, že nevládze ďalšie posudzovanie sa nekoná**

Úplné testovanie má dvojdňovú štruktúru

Prvý deň (3 hodiny):

- anamnéza a klinické vyšetrenie (vykonáva lekár)
- test bolesti za posledných 7 dní,
- Subjektívny test (50 obrázkov)

Dvíhanie

- = z podlahy do výšky pásu
- = z výšky pásu nad výšku hlavy
- = horizontálne dvíhanie

Tlačenie/t'ahanie

Nosenie

- = pravou rukou
- = ľavou rukou
- = pred sebou (obojručne)

Práca nad hlavou

Predklon

Rotačné pohyby trupu

Druhý deň (3 hodiny)

Test bolesti

Zopakovanie testu dvíhania

Lezenie

Kľak

Podrep

Drepy

Uchopenie (sila ruky)

Koordinácia ruky

Sed

Stoj

Chôdza

Štúpanie po schodoch

Šplhanie po rebríku

Rovnováha

Krátke zhrnutie s klientom

Štandardne vykonávané dodatečné testy

PACT test - Performance Assessment Capacity Testing - test vyvinutý L. Mathesonom, publikovaný v r. 1998,

- obsahuje 50 kartičiek so zobrazenými činnosťami, krátkym komentárom a odpoveďou
- klient zaškrtnie, či zobrazenú činnosť môže vykonávať ľahko, s urč. obtiažami, značnými obtiažami, veľkými obtiažami, vôbec.
- Výsledok sa skóruje a vypočíta sa index, ktorý odpovedá hodnoteniu celkovej fyzickej záťaže podľa DOT (od indexu 100 pre „sedavú prácu“ až do indexu 195 pre prácu „ťažkú“).

ZÁVER

IPR občanov so ZP :

- Materiálne a odborné predpoklady
- Personálne predpoklady – interdisciplinárny tím odborníkov
- Celkom 8 vyškolených odborníkov z MKF

VÍZIA:

- Spolupracovať na projekte transformácie posudkových konaní
- Vytvoriť školiace centrum pre odborníkov využívajúcich MKF

Ďakujem za pozornosť